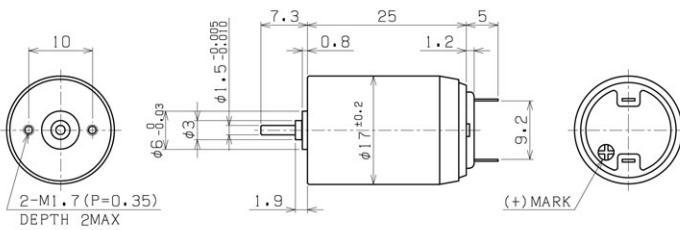


# SCR17-25XX

## φ17コアレスモータ Coreless Motor



Unit : mm

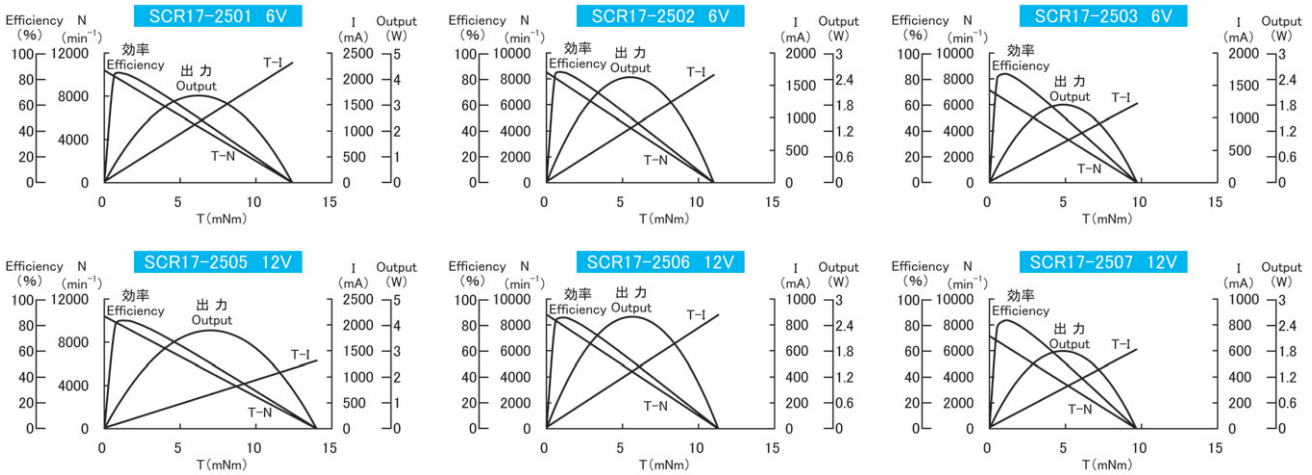
### テクニカルデータ (Technical Data)

◆ コミュテータセグメント数	: 5		
Number of commutator segments	Option : 9		
◆ ブラシ	Option	貴金属	Precious Metal
◆ オプション	Option	グラファイト	Graphite
◆ ベアリング	Option	スリーブ	Sleeve
◆ オプション	Option	ボール	Ball
◆ マグネット	Option	ネオジム	NdFeB
◆ スラストガタ	Axial play	≦ 0.3mm	
◆ 重量	Mass	: (30.0g)	

この他に巻線変更, シャフト両軸, ハーネス等のオプションも可能です  
In addition to the above, other options such as winding change, shafts on both sides and harness are also available.

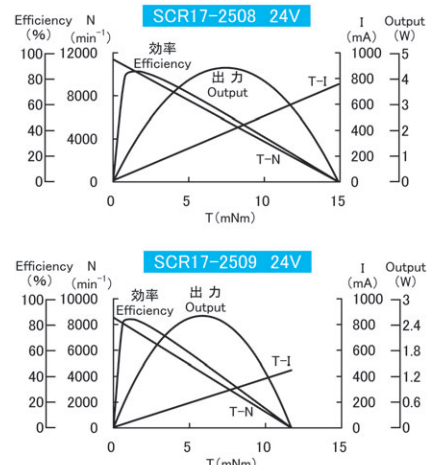
### 仕様 Specifications

機種	Model	2501	2502	2503	2505	2506	2507	2508	2509	
1 定格電圧	Rated voltage	V	6.0	6.0	6.0	12.0	12.0	12.0	24.0	24.0
2 定格出力	Rated output	W	1.82	1.28	0.947	1.87	1.52	1.09	2.06	1.49
3 定格トルク	Rated torque	mNm	2.00	1.70	1.50	2.00	2.00	1.80	2.00	2.00
		gf·cm	20.4	17.3	15.3	20.4	20.4	18.4	20.4	20.4
4 定格回転数	Rated speed	min <sup>-1</sup>	8,700	7,200	6,030	8,950	7,250	5,810	9,840	7,090
		oz·in	0.283	0.241	0.212	0.283	0.283	0.255	0.283	0.283
5 定格電流	Rated current	mA	383	265	196	194	160	117	105	78.5
6 無負荷回転数	No-load speed	min <sup>-1</sup>	10,400	8,520	7,130	10,400	8,810	7,140	11,400	8,550
7 無負荷電流	No-load current	mA	12.3	9.0	8.0	8.2	4.7	4.2	3.5	2.5
8 最大出力	Max output	W	3.36	2.44	1.81	3.82	2.60	1.80	4.43	2.62
9 最大効率	Max efficiency	%	84.0	84.9	83.9	83.2	85.6	83.4	85.5	84.0
10 起動トルク	Starting torque	mNm	12.4	11.0	9.71	14.0	11.3	9.66	14.9	11.7
11 起動電流	Starting current	mA	2,310	1,660	1,220	1,310	877	610	756	448
12 端子間抵抗	Terminal resistance	Ω	2.64	3.52	4.91	9.08	13.2	19.8	31.8	54.8
13 ロータ慣性モーメント	Rotor inertia	gcm <sup>2</sup>	0.680	0.744	0.758	0.752	0.739	0.741	0.746	0.752
14 端子間インダクタンス	Rotor inductance	μH	68.0	106	150	280	392	600	957	1,680
15 機械的時定数	Mech. time constant	ms	6.19	6.01	5.95	5.91	5.96	5.89	6.09	5.99
16 トルク定数	Torque constant	mNm/A	5.37	6.61	7.95	10.7	12.9	15.8	19.7	26.2



### 組合せ Combination

ギヤヘッド Gearhead	ギヤ比 Reduction ratio	定格トルク Rated torque (mNm)	長さ Length (mm)	ページ Page	モータ Motor	エンコーダ Encoder
遊星 Planetary φ16mm IG-16	1/4	29.4	17.4	58		磁気式 Magnetic φ16 MR-16
遊星 Planetary φ16mm IG-16V	1/483	196	23.8	59		3ch (A, B, Z) 64~512P/R ラインドライバ Line Driver (TTL) Page50
遊星 Planetary φ16mm IG-16V	1/19	294	18.2	59		光学式 Optical φ16 MK-16
遊星 Planetary φ22mm IG-22C	1/850	490	25.4	61		2ch (A, B) 36~200P/R TTL コンパチブル Page51
	1/4	29.4	18.3	61		



※上記データは参考値です The above data is for reference only.  
※上記スペックは一例で、要望スペックにて承ります。 The above specifications are an example and your specifications are welcomed.